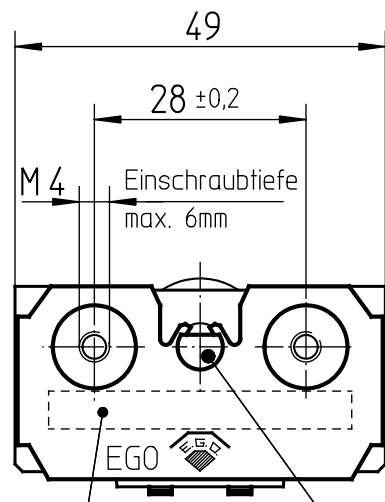
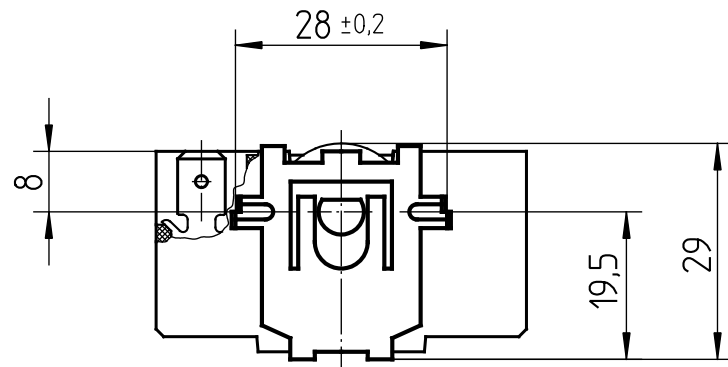


KZch	Stck
EAC	
EAE	
EG	
ENO	
EPB	
EPC	
EPD	
ER	
ERB	1
ERE	
ERI	
ERK	
ERP	
ERS	2
EWS	
FPS	
FPV	
FQS	
FWA	
FWB	
FWQ	
FWS	
FWT	
KE	
KEL	
KKR	1
RKA	
QTW	1
SAF	
SAP	
SFD	
SFR1	
SFR2	
SFR3	
SFR4	
SFR5	
SP	
SQ	
SWA1	
SWA2	
SWB	
SWE1	
SWE2	
SWW	
VEA	1
VEZ1	1
VEZ4	
VEZ5	1
VEZ7	
VEZ8	3
VEZ10	
VEZ11	
VEZ13	
VEZ15	
VIH	1
VIP	1
VIT	
WMK	
WMW	

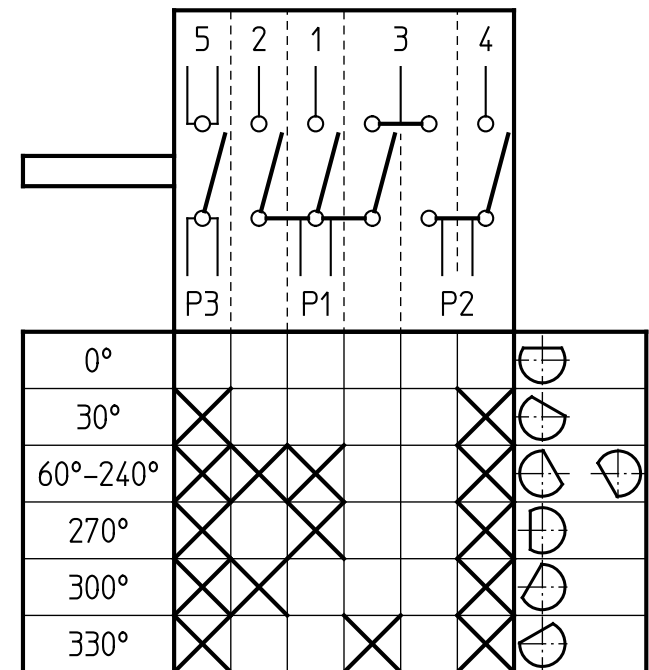
Frontansicht



Rückansicht



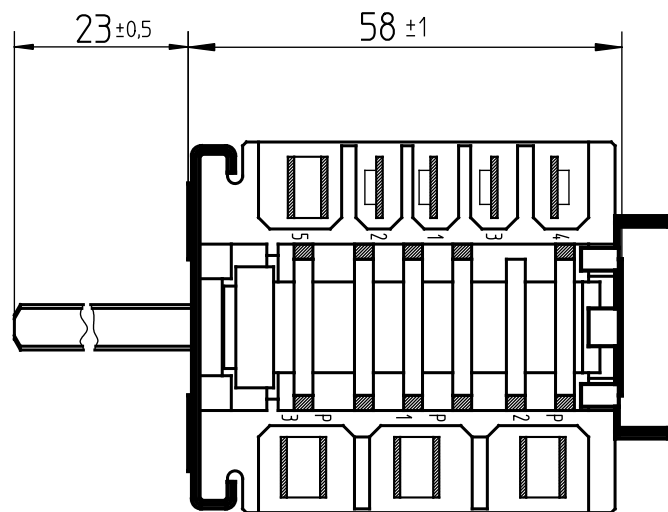
Schalt diagramm



Anschlag zwischen 330° und 0°

Zeichengenehmigung

Achse in AUS-Stellung (0°)



Anmerkung:

Aufzukoppelndes Gerät: -Achspröfil $\varnothing 6^{+0,02}_{-0,08}$ x $4,6^{+0,02}_{-0,10}$

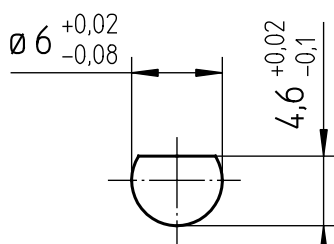
-Mitnahmement: max. 15 Ncm

-Anschlag bei $270^\circ \pm 2^\circ$

-Montagehinweis siehe 46.00000.000

Technische Angaben:

- Flachstecker DIN 46244 A 6,3-0,8
- Abweichung der Achsfläche in AUS-Stellung max. $\pm 2^\circ$
- Genehmigte technische Daten siehe Zeichnungsnummer 46.00000.001



Achspröfil

			Diese Unterlage erhalten sie nur zu dem vereinbarten Zweck anvertraut. Jegliche Art der Vervielfältigung, Verwertung und Mitteilung ihres Inhaltes ist nicht gestattet soweit nicht ausdrücklich zugestanden. Zuwiderhandlungen verpflichten zu Schadenersatz. Alle Rechte an bestehenden und künftigen Schutzrechten bleiben vorbehalten.			E.G.O.-Wnr.		EN-Wnr.					
						Werkstoff				Maßstab			
						Oberflächenangaben nach ISO 1302							
						Freimaßtoleranz DIN 7168 g							
			CAD	Datum	Name	Bezeichnung							
1	ER4120	09.07.1992	Bearb.	09.07.1992	SOMMER	EGO Geräteschalter							
Änd.	Mitteilung Nr.	Datum	Freig.	09.07.1992	STRICKER								
Erst.													
			E.G.O. Elektro-Gerätebau GmbH D-75038 Oberderdingen			Zeichnungsnummer 46.23866.500		Blattnr. 001	Ver. 0	Stat. F	Blätter	Dok.	Fremd.
Urspr.			Ers. f. Zcha. v. 6.3.80			Ers. d.		Ref.					